

OBER
FORST
HOF

Tagen
mit
Flair

CORPORATE EVENTS
im Oberforstthof & Co



oben
gut beraten

Pleased to meet you

Der Oberforsthof steht für lebendiges Miteinander. Er ist ein weitläufiger, angenehm privater Ort der Begegnung, an dem ihr euch sofort zuhause fühlt. Das gilt auch für Firmen-Events. Denn bei uns erwartet alle herzliche Zugewandtheit, unbürokratischer Fullservice und ein malerisches Setting. Alles in Viersterne Superior-Qualität. Mit diesem oberirdischen Konzept macht unsere Führungsriege um Paul und die Hansis seit vielen Jahren Veranstaltungen möglich, die nicht nur gut funktionieren, sondern auch gut ankommen.

/1



we are family
member of Höllwart Hotels

Tagen wie Urlaub

Top-professionelle Veranstaltungen müssen nicht zwingend in die 50 shades of grey klassischer Kongresszentren getaucht sein. Sie können auch paradiesisch aussehen – und sich auch so anfühlen. Bestes Beispiel ist der Oberforsthof: Wir bieten euch ein modernes, verkehrstechnisch perfekt angebundenes Tagungszentrum für betriebliche Veranstaltungen bis 650 Personen, in dem jeder gern auch Urlaub machen würde. Denn es liegt malerisch eingebettet in die alpine Natur und eröffnet auch abseits des Konferenzbusiness viel Raum für ein gelungenes Miteinander.

Aber es gibt noch andere Gründe, warum sich Corporate Events bei uns wie Urlaub anfühlen: Dazu gehören unser „Rundum sorglos“-Service und ein ganzer Strauß an zusätzlichen Locations in fußläufiger Entfernung. Wenn ihr also eine herrlich entspannte, abwechslungsreiche und inspirierende Veranstaltung plant, dann entdeckt jetzt den Oberforsthof für euch!

No business
as usual



- /1 **super Lage**
Verkehrstechnisch perfekt angebunden und dennoch mitten in der Natur auf 800 m Seehöhe
- /2 **total kompartibel**
Geeignet für alle möglichen Event-Formate von 5 bis 650 Personen und auch für parallele Events
- /3 **hohe Erholungsqualität**
Heilklima, Viersterne Superior-Luxus, weitläufige Außenbereiche & ein grenzenloses Aktivangebot
- /4 **garantiert gruppendynamisch**
Sehr privates Urlaubs-Ambiente, von Herzen familiärer Spirit, tolle Teambuilding-Möglichkeiten
- /5 **maximaler Orga-Komfort**
Veranstaltungs-Fullservice, ein zentraler Ansprechpartner für alles, kostenlose Rahmenprogramm-Gestaltung

Business-Meetings im Oberforsthof

Der Oberforsthof ist das Kompetenzzentrum für Corporate Events in St. Johann Alpendorf. Er verfügt über einen separaten Tagungsbereich und weitere informellere Räumlichkeiten sowie einen weitläufigen Südgarten mit spektakulärem Blick auf die Berge.

Darüber hinaus gehören inzwischen die Konferenzräume und Event-Locations der

benachbarten Sonnhof, Alpina und Haven sowie der Oberforsthofalm zum Tagungs-Netzwerk des Hauses. Allesamt familiär verbandelt und bestens eingespielt.

Euer Vorteil. Der Oberforsthof setzt eure alle Veranstaltungen bis 650 Personen um und beherbergt auf Wunsch auch alle Teilnehmer vor Ort. Immer beschaulich, immer individuell, immer perfekt organisiert.

Hotel Oberforsthof

/ auf 800 m an den Pisten des Vorortes Alpendorf der Bezirkshauptstadt St. Johann gelegen

/ 68 Zimmer & Suiten

/ 2 Tagungsräume, 1 Meetingraum

/ 4000 m² Südgarten mit großer Terrasse & Badeteich

/ großes Restaurant mit exzellenter, österreichisch inspirierter Küche

/ Pure Alp Spa mit Hallenbad, Saunawelt, Beauty & Massage-Center und direktem Gartenzugang

/ Tiefgarage mit 50 Plätzen (kostenlos) & E-Ladestation

/ hauseigener Golfplatz OPEN Golf in St. Johann

/ Kooperationsmöglichkeiten mit 4 Schwesterhotels & -Restaurants in der Nachbarschaft



Nichts ist unmöglich

Auch in puncto Corporate Events ist der Oberforsthof das Hotel der unbegrenzten Möglichkeiten. Hier profitiert ihr von einer Infrastruktur, die immer so klein oder so groß ist, wie ihr sie euch wünscht. Egal, ob online, hybrid oder klassisch.

Tagungen, Symposien & Konferenzen

Gerade für mehrtägige Events ist unser Tagungsraum mit Gartenblick im Oberforsthof ideal. Hier steht euch ein kompletter Gebäudetrakt zur Verfügung. Dank des direkten Gartenzugangs lassen sich Pausen und der Feierabend besonders stimmungsvoll gestalten. Alternativ oder für parallele Tagungen bietet sich der Konferenzraum gegenüber im Alpina an.

Firmenjubiläen & -feste

Es gibt keinen strahlenderen Rahmen für festliche Ereignisse als unser Bergpanorama. Feiert im eleganten Rooftop-Restaurant deck 7 mit spektakulärem Blick ins Tal oder ganz zünftig in der Oberforsthofalm. Für kleinere Feiern im Sommer ist der Oberforsthof-Garten eine märchenhafte Bühne.

Sales Meetings, Product Launches & Messen

Präsentiert Produkte und Dienstleistungen aller Art effektiv im Oberforsthof oder der Eventhalle im Alpina. Teilnehmer erreichen eure Veranstaltung von überall her komfortabel mit dem Auto oder Zug. Ebenso easy ist die Logistik. Ebenso unschlagbar ist das Übernachtungsangebot bei uns.

Seminare & Workshops

Für kleinere dialogorientierte Veranstaltungen bieten sich unsere Kamin Lounge oder der Workshop-Raum im Sonnhof an. Dank des besonders inspirierenden, sehr privaten Ambiente und unendlicher Gestaltungsmöglichkeiten ist lebhaftere Interaktion garantiert.



Incentives & Teambuildings

Auf diesem Gebiet sind eurer Fantasie keine Grenzen gesetzt, denn der Oberforsthof und unsere Region sind wie geschaffen für Incentives. Staatlich geprüfte Skilehrer und Bergführer haben wir im Haus. Für Teambuilding-Wettkämpfe und alle anderen Abenteuer stellen wir euch gern die besten Experten der Region zur Seite.

Arbeits-Meetings

Für das Zusammenarbeiten in Kleinstgruppen empfehlen wir euch die Jagdstube im Oberforsthof oder auch eines der Luxus-Apartements im Haven. Hier vollzieht sich der kreative Gedankenaustausch in total privater Atmosphäre. Den technischen Support und das kulinarische Verwöhnprogramm gestalten wir ganz nach euren Wünschen.

Golf-Turniere, Ski-Rennen & andere Sportwettkämpfe

Wir im Oberforsthof haben eine Leidenschaft für sportliche Challenges. Entsprechend profund sind unsere Erfahrungen im Ausrichten solcher Events. Name it und wir organisieren euch den Wettkampf eures Lebens.



Unsere Tagungs-Räume

/6

Das sind unsere Fantastischen Vier für euren Firmen-Event. Alle auf ihre Weise der Hit und auch im Zusammenspiel eine runde Sache. Für weiteren Platzbedarf werft gern einen Blick auf das Raumangebot unserer Schwester-Häuser ab Seite 14.



Kaminstube

Dieser Raum bietet ein helles, behagliches „Hygge“-Ambiente mit offenem Kamin und dezentraler Lichtarchitektur. Er eignet sich daher gut für Ansprachen, Empfänge, Seminare, Workshops oder auch Produktvorstellungen. Der Raum ist direkt an den privaten Hotelbetrieb angebunden, was viel zur lebendigen Atmosphäre beiträgt.

- / Lage im EG neben der Rezeption
- / 70 m² für max. 35 Personen
- / offenes Raumkonzept
- / Kamin & Bibliothek
- / Holzboden

Jagdstube

Die holzgetäfelte Jagdstube mit antikem Kachelofen ist das Schmuckstück unseres Restaurants. Dieses traditionell eingerichtete Séparée bietet einen stilvollen, behaglichen und sehr intimen Rahmen für Strategie- und Arbeits-Meetings sowie Vorstands-Sitzungen. Neben einem direkten Terrassenzugang eröffnet dieser Raum zu drei Seiten malerische Ausblicke.

- / 35 m² für max. 10 Personen
- / direkter Zugang zur Sonnenterrasse
- / exklusiver Zugang von außen
- / Kachelofen
- / Dielenboden



Gartenblick

Unser lichter Seminarraum eignet sich ideal für Tagungen, Symposien und Konferenzen – oder auch Sales Meetings. Neben moderner Konferenztechnik bietet er einen direkten Zugang zum Garten und einen Traumblick auf die Berge. Er befindet sich in einem separaten Hotel-Trakt und gewährleistet 100% Exklusivität. Das gilt auch für Garderobe, Konferenz-Catering und sanitäre Anlagen.



- / Lage im EG1 (Gartenniveau)
- / 110 m² für max. 100 Personen
- / geräuschkämpfender Teppichboden
- / bodentiefe, verschattbare Fensterfront zum Garten
- / direkter Gartenzugang
- / WCs direkt gegenüber dem Eingang



Garten

Direkt vor dem Haus erstreckt sich unser riesiger Südgarten mit unverbautem Blick auf die Berge. Von hier gelangt ihr direkt auf die große Sonnenterrasse unseres Restaurants. Darum eignet sich der Oberforsthof-Garten perfekt für Empfänge, lässige BBQs, aber auch für Teambuilding-Aktivitäten.

- / 4000 m² in Südlage mit Bergblick
- / große Südterrasse (max. 120 Pax) mit Restaurantanbindung
- / verschiedene Loungebereiche
- / Feuerstelle
- / Naturbadeteich



Download
Weitere Infos wie Grundrisse, Preise und Bestuhlungsmöglichkeiten könnt ihr hier downloaden.

Catering as you like it

Unser Küchenteam macht nicht nur einen guten Job, es ist auch flexibel und kreativ. Sein Herz gehört der österreichischen Küche, aber für euch zaubert es auch jede andere Thematik auf den Teller. Ganz egal, ob es um einen Mini-Workshop oder eine Großveranstaltung geht. So oder so könnt ihr euch auf ein Catering nach Maß freuen, das keine Wünsche offenlässt.

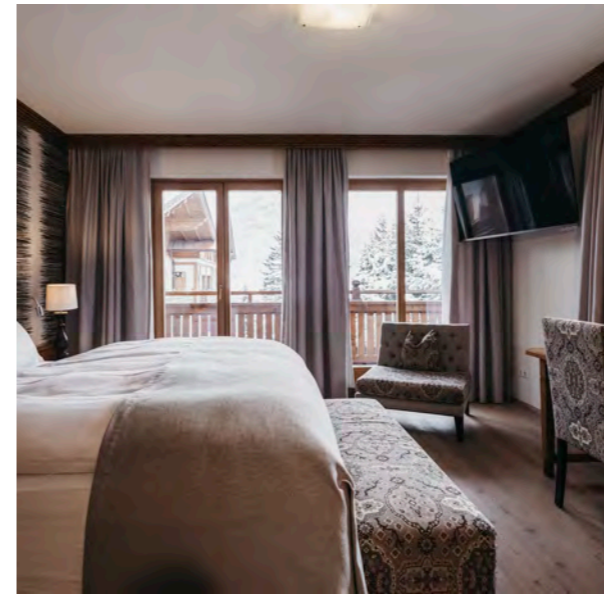
Als Orientierungshilfe listen wir hier unser Basis-Arrangement für Konferenzen. Aber unser Versprechen gilt: Wir sind bestens vorbereitet, euch auch kulinarisch zu überzeugen!



Seminar-Catering

- / Vormittags-/Nachmittags-Pause mit Kaffee & Tee sowie süßem oder pikantem Fingerfood
- / 3-gängiger Business-Lunch exkl. Getränke
- / Softdrinks, Säfte, Quell- & Mineralwasser
- / Brainfood & frisches Obst

Übrigens: Für Hausgäste sind Frühstück und das 5-gängige Dinner im Zimmerpreis inkludiert.



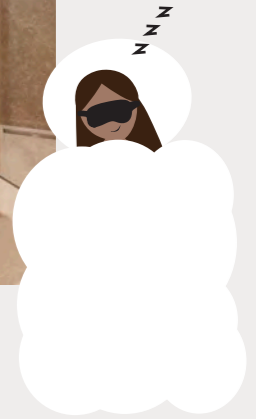
Wohnen im Oberforsthof

Nach getaner Arbeit steht euch bei uns ein Rückzugsort zur Verfügung, der von A – Z auf tiefste Entspannung geeicht ist. Interieur und Ambiente stehen ganz im Zeichen österreichischer Lebenskunst und die Ausstattung sorgt für die Portion Luxus, die das Ganze rund macht. Dazu zählen wir auch einen Balkon oder eine Terrasse.

- / 47 Zimmer von 22 – 40 m²
- / 22 Suiten von 45 – 98 m²
- / Kingsize-Betten
- / Smart TV
- / Loungebereich mit Sitzzecke und Tisch
- / Komfort-Bad
- / separates WC
- / großer möblierter Balkon
- / aufwendige Lichtarchitektur
- / Spa-Tasche mit Komplettausstattung

Check-in 15 Uhr, Check-out 11 Uhr (individuelle Vereinbarungen gegen Gebühr)

! Zimmerpreise auf Anfrage
!! pro Tag und Person fällt zusätzlich eine Ortstaxe an
!!! Bei größeren Veranstaltungen bieten unsere Schwesterhotels in der direkten Nachbarschaft ausreichend zusätzliche Unterkünfte auf Viersterne Superior-Niveau.



/9

Noch mehr Annehmlichkeiten

- / inkludierte Halbpension mit XXL-Frühstück ab 7:30 Uhr 5-gängigem Dinner ab 18:30 Uhr
- / Pure Alp Spa mit Hallenbad, adults only Saunabereich, breitem Angebot an Beauty-Behandlungen & Gartenzugang
- / weitläufiger Südgarten mit Natur-Badeteich, Pool-Service, Sonnenliegen & BBQ-Feuerstelle
- / Gym & Yoga im Sonnhof
- / gratis Training & Spiel auf dem OPEN Golf 2x 9-Loch Golfplatz
- / Wochenprogramm mit vielen Aktivitäten
- / Tiefgaragenplatz
- / Shuttle zum Bahnhof



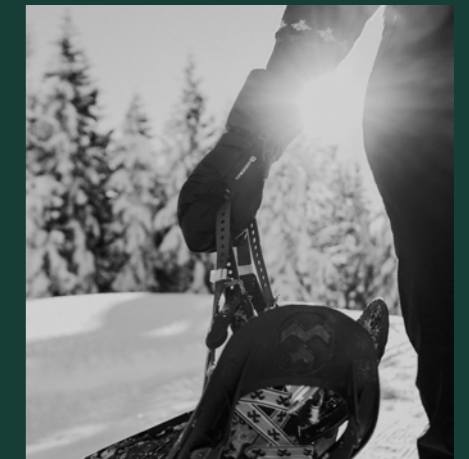
→ Alle Infos zu den Zimmern findet ihr auf der Website.

obertragende Side Effects

In punkto Rahmenprogramm und Teambuilding-Aktivitäten ist der Oberforsthof das „geht nicht gibt's nicht“-Tagungshotel. Es gibt kaum eine Idee, die hier nicht umsetzbar wäre. Und das gilt nicht nur für sportliche Herausforderungen, sondern auch für Degustationen, Gaudi-Workshops, Live-Performances, Mental-Coachings u.v.m. Denn wir verfügen nicht nur über einen hauseigenen Sportverleih, eine Skischule und einen Haus-Golfplatz, sondern auch über einen bestens erprobten Pool an externen Spezialisten.

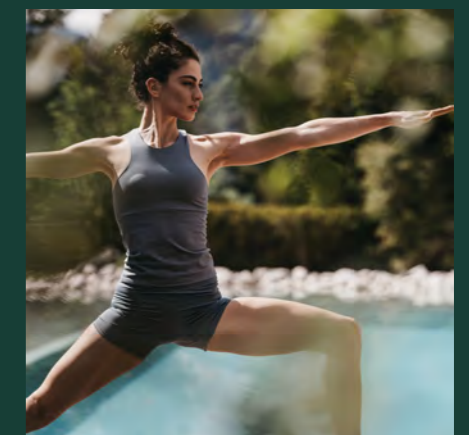
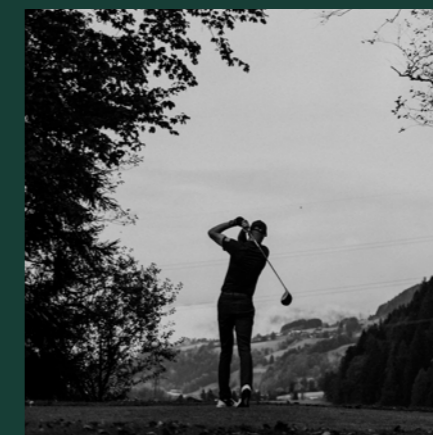
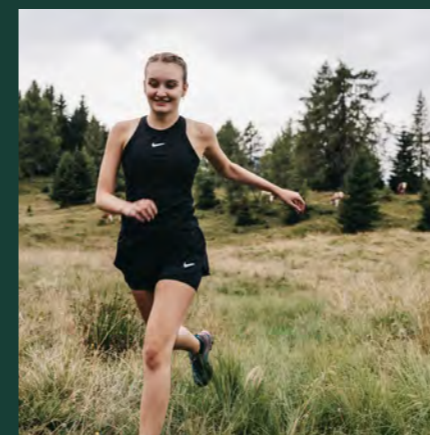
Winter-Highlights

- / Rodeln (Aufstieg per Lift oder zu Fuß)
- / Pferdeschlittenfahrt mit Hüttengaudi
- / Schneeschuhwandern, Winterwandern, Fackelwandern, Alpakawandern
- / Ski-Safari oder Skiguiding
- / Skirennen oder -challenges
- / Eisstockschießen
- / Après Ski auf der Panorama-Terrasse
- / Winter-BBQ
- / Eisbaden
- / Teamwettbewerbe, Winter-Olympiade
- / Dinner-Konzerte, Degustationen aller Art
- / Gruppen-Yoga & -Meditationen







Sommer-Highlights

- / geführte Wanderungen, Geocaching-/Schnitzeljagden
- / E-Bike & MTB-Touren, Bike-Downhills
- / Golf-Coachings und Gaudi-Turniere
- / Canyoning, Rafting, Paragliding
- / Bogenschiess-Workshop mit anschließender Bogenjagd
- / SUP-Workshops & -Safaris
- / Teamwettbewerbe, Sommer-Olympiade
- / Kleinfeldfußball, Volleyball & Badminton im Garten
- / Survival-Trainings
- / Gruppen-Yoga & -Meditationen
- / Dinner-Konzerte, Degustationen aller Art
- / BBQ-Parties oder Lagerfeuer im Garten



Bestuhlungsmöglichkeiten

Raumname				
Gartenblick	50	30	30	100
Kaminstube	30	20	20	35
Jagdstube		10	10	
Garten				150

Raumgröße und Raummiete

Raumname	Fläche (m²)	Länge (m)	Breite (m)	€ /halber Tag	€ /Tag
Gartenblick	110	14	8	€ 150	€ 200
Kaminstube	70	8	9		€ 100
Jagdstube	35	5,5	6,5		auf Anfrage
Garten	4000				auf Anfrage

Sonstiges

	halbtags/p.P.	ganztags/p.P.	Preis/p.P.
Seminar-Catering	49	60	
Customized Catering	Preis auf Anfrage	Preis auf Anfrage	
Zimmer			variieren abhängig von Saison & Auftragsvolumen
Organisation			inklusive

Inklusivleistungen

- / persönliche Betreuung vor und während der Veranstaltung
- / Bestuhlung des Raumes nach Bedarf
- / **Cannyboard**
- / Beamer, Flipchart & Pinnwände sowie Moderationskoffer
- / Lautsprecher & Mikrofon/**Headset**
- / **mobiles Sonos Soundsystem**
- / Verlängerungskabel
- / WLAN

/13



Rundum sorglos

Im Oberforstthof fühlt sich Tagen wie Urlaub an. Dafür bürgt unsere Tagungs-Infrastruktur mit Fullservice – aber eben auch die super Lage, ein fröhliches Ambiente und fließende Übergänge zum klassischen Hotel-Angebot. Das motiviert ungemein.

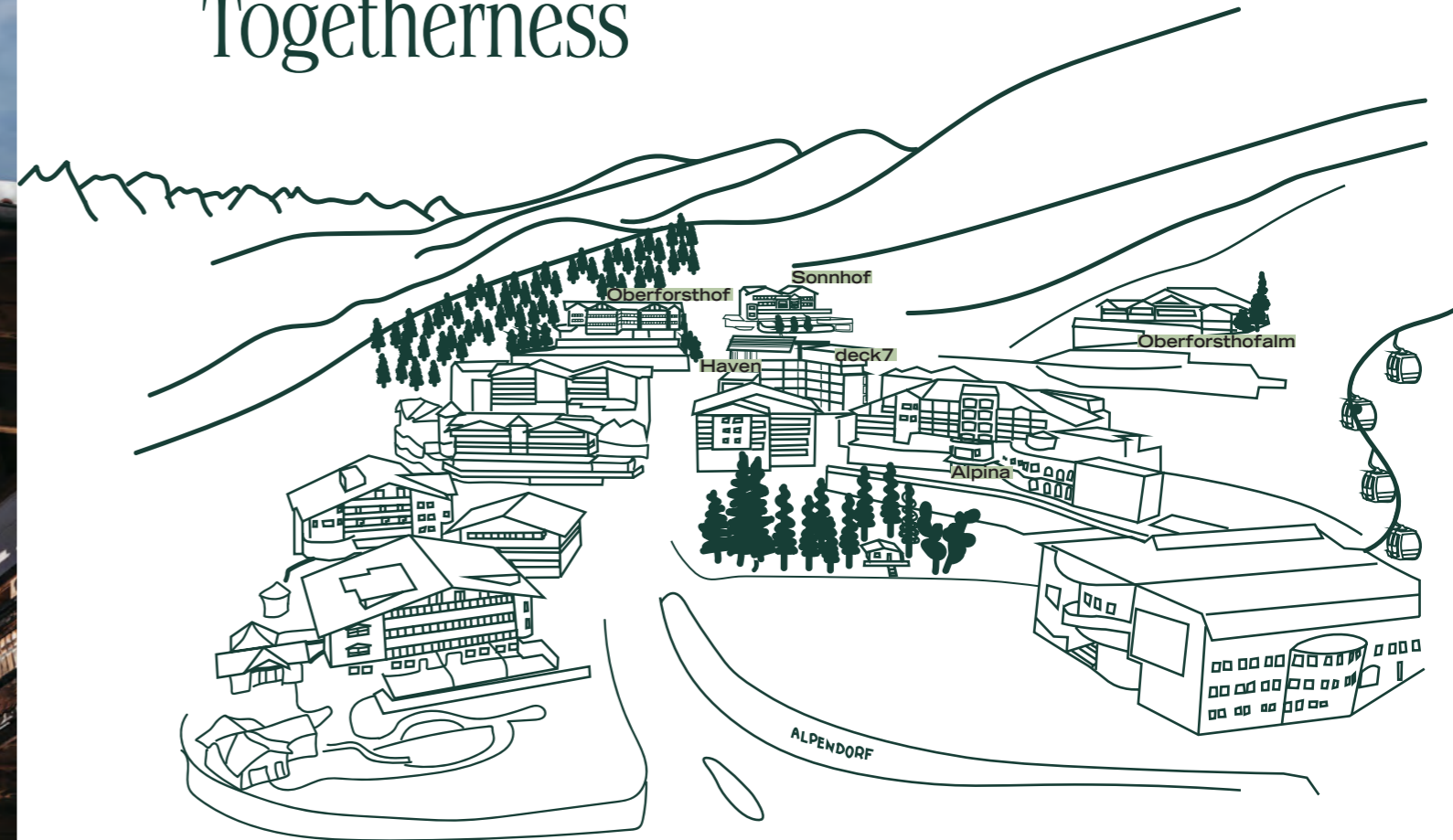
oben gut vernetzt

Der Oberforsthof ist ein Haus der Höllwart Hotels. Diese inhaberführte Hotelgruppe verfügt über zwei weitere Viersterne Superior-Häuser, die direkt gegenüber von uns im Alpendorf liegen. Alle Häuser haben einen unterschiedlichen Charakter, aber die Hotelkultur ist aus einem Guss. Ebenfalls Family Business sind das benachbarte Alpina Alpendorf und die Oberforsthof Alm.

Für euch und eure Veranstaltung bedeutet das viel Abwechslung, Flair und Gestaltungsspielraum bei gleichzeitig maximalem Komfort und Planungssicherheit. Denn die Koordination erfolgt komplett über uns.



Togetherness



Hotel Oberforsthof

84 Zimmer & Suiten mit Balkon oder Terrasse, Spa mit Saunawelt, Hallenbad, Beauty & Massage, Restaurant mit mehreren Raumeinheiten, Bar und großer Sonnenterrasse, 4000 m2 nutzbarer Südgarten mit Naturbadeteich. 100 m zur Piste.

Gut für: Tagungen, Konferenzen, Incentives, Teambuildings, Workshops, Arbeits-Meeting von 5 - 100 Personen

Alpina Alpendorf

Direkt an der Piste, 72 Zimmer & Suiten, Wellness-Bereich über zwei Etagen mit Hallenbad, Whirlpool, Rooftop Infinity Pool mit Sonnendeck, Saunawelt, Asian Beauty & Spa, Gym, vielseitigem Kinder-Entertainment, Restaurant mit Terrasse, Après Ski Bar, Bistro-Café, Minigolf, Kleinfeld-Mehrzweckplatz und Mehrzweckhalle.

Gut für: Tagungen, Symposien und Konferenzen bis 650 Personen

Sonnenhof Alpendorf

Adults only, direkt an der Piste, 41 Zimmer & Suiten mit Balkon oder Terrasse, Restaurant mit gehobener österreichischer Küche und großer Südterrasse, sehr schöner Spa mit beheiztem Indoor/Outdoor-Pool, Saunawelt, Beauty & Massage sowie 1500 m2 Südgarten.

Gut für: Gehobene Workshops und Arbeits-Meetings, kleine Präsentationen und Feiern bis 50 Personen

Oberforsthofalm

Uriges Alm-Restaurant mit gehobener österreichischer Wirtshausküche, 5 Stuben, Sonnenterrasse, Almgarten, Bar, großem Weinkeller, Kamin, separatem Kinderbereich und Spielplatz

Gut für: Feiern aller Art bis 300 Personen im Restaurant

Haven Mountain Retreat & Rooftop Restaurant deck7

Sehr stylisches Aparthotel, direkt an der Piste, 34 Mehrzimmer-Appartements, elegante Saunalandschaft, beheizter Infinity Pool mit Sonnendeck und 360° Panorama auf dem Dach, Rooftop Restaurant deck7 mit sehr hohen Decken, bodentiefer Panoramaverglasung, Südterrasse und direktem Pistenzugang und Gym. Barrierefrei.

Gut für: Feiern aller Art bis 140 Personen im Restaurant deck7, Intime Arbeits-Meetings, Brainstormings und Co-Working



Beyond Oberforsthof

Unser Corporate Event-Portfolio geht weit über die Grenzen unseres Hauses hinaus. Das ist besonders praktisch, wenn ihr mehrtägige Veranstaltungen plant und viel Abwechslung wünscht. Aber auch wenn unsere Kapazitäten im Oberforsthof nicht ausreichen. Genau für diese Fälle stellen wir euch unsere Partner-Hotels und -Restaurants in der direkten Nachbarschaft im Alpendorf vor. Auch diese kennen wir familiär bedingt wie unsere Westentasche und können euch entsprechend ganzheitlich beraten - und auch betreuen.

Sonnhof Alpendorf

Business-Werkstatt

- / 40 m² für max. 20 Personen
- / für informelle, interaktive Arbeits-Meetings & Workshops mit hohem Anspruch
- / Lage direkt neben dem Restaurant im EG
- / lichtdurchflutet, helles Interieur
- / Standardbestuhlung hohe Bartische & Barhocker, 4 quadratische Tische mit Stühlen

Seminar-Catering

- / Vormittags-/Nachmittags-Pause mit Kaffee & Tee sowie süßem oder pikantem Fingerfood
- / 3-gängiger Business-Lunch exkl. Getränke
- / Softdrinks, Säfte, Quell- & Mineralwasser
- / Brainfood & frisches Obst



Haven Mountain Retreat

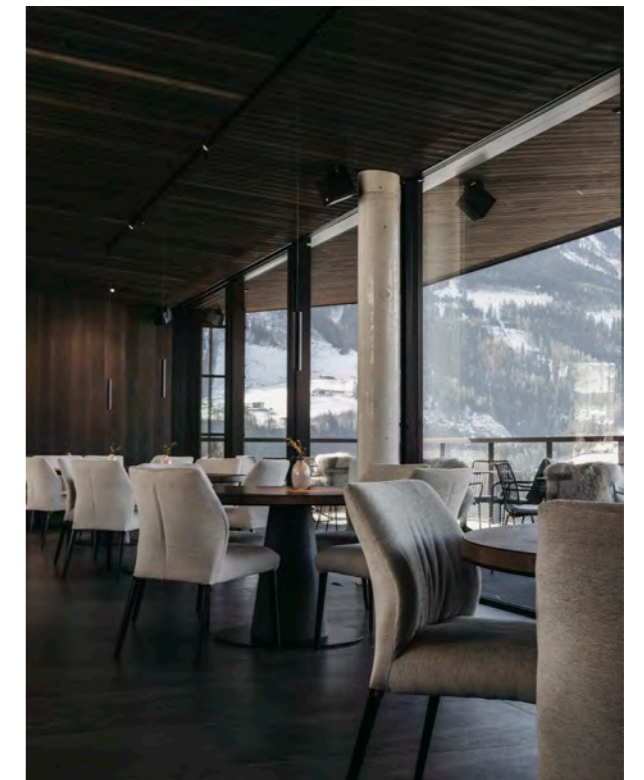
Co-Working Appartement

- / 75-85 m² für max. 6 Personen
- / 2 Schlafzimmer, 1 Lounge mit Küche, Esstisch, Sofalandschaft, Smart TV, 2 Bäder, 2 separate WC und möbliertem XXL-Balkon
- / für informelle Meetings, Brainstorming oder Workations
- / moderne Tagungstechnik auf Anfrage

Seminar-Catering

- / Vormittags-/Nachmittags-Pause mit Kaffee & Tee sowie süßem oder pikantem Fingerfood
- / 3-gängiger Business-Lunch exkl. Getränke
- / Softdrinks, Säfte, Quell- & Mineralwasser
- / Brainfood & frisches Obst

/17



deck7 Rooftop

Simply havenly. Von den eleganten, kathedralenhohen Räumlichkeiten des Rooftop-Restaurants deck7 im Haven Mountain Retreat führen vollständig versenkbare XXL Glas-Schiebetüren auf eine Südterrasse mit spektakulärem 360°-Blick in die Berge. Ein wahrhaft himmlischer Ort zum Feiern.

- / 330 m² für max. 120 Personen (gesetzt)
- / zentral gelegene Indoor-Bar mit 12 Sitzplätzen
- / Südterrasse mit Traumblick
- / XXL-Panoramafenster ins Tal & auf die Piste
- / Tanzfläche und PA optional
- / moderne internationale Küche

/18



Alpina Alpendorf

Alpin Seminar

/ ??? m² für max. 70 Personen

/ mit Tageslicht

/ modernste Tagungstechnik mit Click-Share
verschlüsselten WLAN

/ Raumkosten sind in der Seminarpauschale
inkludiert

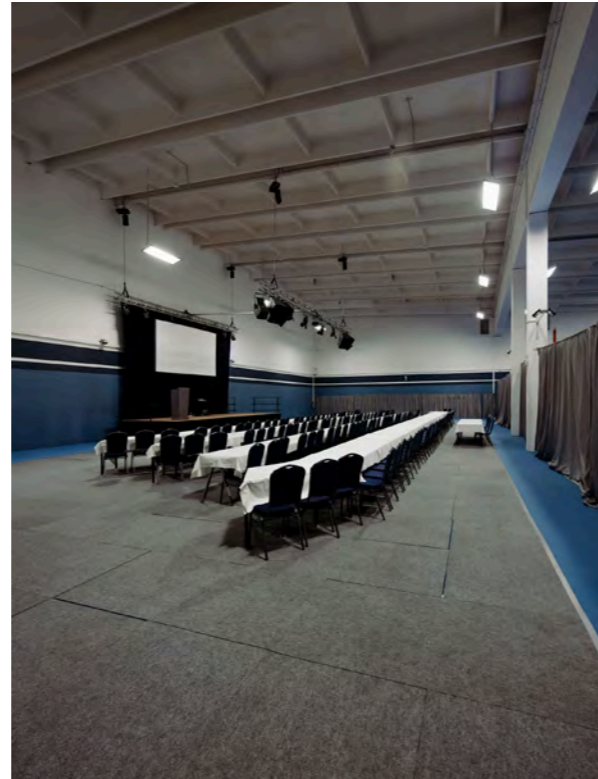
Seminar-Catering

/ am Vormittag Kaffee- & Tee-Pause

/ Mittagmenü oder -buffet (3-gängig)

/ am Nachmittag Kaffee- & Tee-Pause
mit Gebäck

/ Softdrinks & Quellwasser



Alpin Arena

/ ??? m² für max. 650 Personen

/ Mehrzweckhalle für große Tagungen, Sales
Meetings und Präsentationen, Sportevents
& kleine Messen

/ kein Tageslicht

/ Standardmöblierung runde 10er-Tische

/ moderne Tagungstechnik

Oberforsthofalm

/... m² für max. 350 Personen

/ sehr naturnah mit Hütten-Flair

/ 5 verschiedene Räume:

Alm für max. 150 Personen

Panorama Lounge für max. 80 Personen

Sportstüberl für max 35 Personen

Almstube für max. 65 Personen

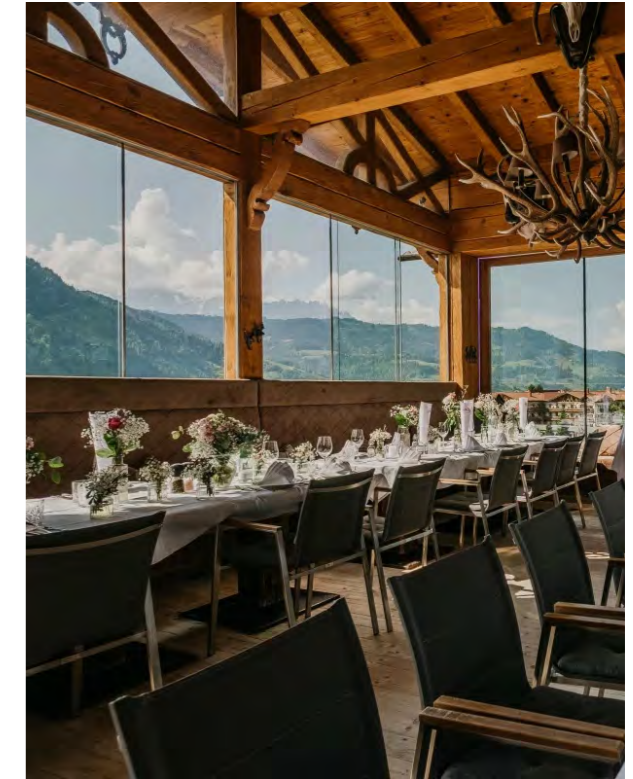
Steineck für max. 20 Personen

/ Sonnenterrasse für max. 50 Personen





/ Almgarten für max. 25 Personen

/ Almbar für max. 100 Personen

/ separate Kinderalm und Spielplatz



Bestuhlungsmöglichkeiten

Raumname				
Sonnhof Alpendorf				
Business-Werkstatt	xx	xx	xx	xx
Alpina Alpendorf				
Alpin Arena	xx	xx	xx	xx
Alpin Seminar	xx	xx	xx	xx
Haven Mountain Retreat				
Co-Working Appartement				
deck7 Eventlocation				
Oberforsthoftalm				
Eventlocation				

Raumgröße und Raummiete

Raumname	Personen	Fläche (m ²)	Raummiete
Sonnhof Alpendorf			
Business-Werkstatt		xx	auf Anfrage
Alpina Alpendorf			
Alpin Arena		xx	auf Anfrage
Alpin Seminar		xx	auf Anfrage
Haven Mountain Retreat			
Co-Working Appartement	Kleingruppe	xx	auf Anfrage
deck7 Eventlocation	140	330	auf Anfrage
Oberforsthoftalm			
Eventlocation	xx	xx	auf Anfrage



Referenzen

In den letzten Jahren haben wir Unternehmen aller Größen und Branchen bei uns begrüßen dürfen. Viele davon sind inzwischen zu „Familienmitgliedern“ geworden, die regelmäßig in den Oberforsthof kommen. Unter anderen waren folgende Unternehmen bei uns zu Gast:

- / AL-KO Gardentech Austria GmbH
- / Allfinanz DVAG
- / Amari Austrai GmbH
- / Amer Sports
- / Ashfield Healthcare
- / BAT British American Tobacco
- / CNT
- / DVAG Vermögensberatung
- / Hyundai Österreich
- / Intersport Bründl
- / Liebherr
- / ÖBB
- / Omron Electronics GmbH
- / Porsche AG
- / Richter und Frenzel GmbH & Co. KG
- / Rosenheim Cops (Dreharbeiten)
- / Salzburger Land Tourismus GmbH
- / SPAR
- / Stummer Kommunalfahrzeuge GmbH
- / Storck
- / Telacc GmbH
- / Telis Finanz AG
- / Uniqua Versicherungen AG
- / Volvo





Johann Höllwart jun.

+43 6412 6171
hansi@oberforsthof.at
oberforsthof.at

Paul Doubek

+43 6412 6171
hotel@oberforsthof.at
oberforsthof.at

Fühlt euch wie König Kunde!

Eure Veranstaltung ist hier keine Nummer unter vielen, sondern absolute Chefsache. Das heißt: Euch steht das geballte Know-how und persönliche Engagement der Geschäftsführung zur direkten Verfügung. Ganz unbürokratisch. Und sehr effizient.

Egal, ob ihr schon konkrete Vorstellungen habt oder eine unverbindliche Beratung wünscht: Meldet euch einfach bei uns.

Wir freuen uns drauf.



Lage

Auf 800 m Seehöhe in St. Johann Alpendorf im Salzburger Land

- / A10, Ausfahrt St. Johann - Alpendorf: 9 km
- / Bahnhof St. Johann: 4 km
- / Zentrum St. Johann: 3 km
- / Flughafen Salzburg: 60 km
- / Flughafen München: 190 km

! kostenloser Bahnhofshuttle
!! täglich zahllose direkte Zugverbindungen in den DACH-Raum

An-/Abreise

Diese Konditionen sind für alle Hotels des Netzwerkes verbindlich

- / Check-In 15:00 Uhr
- / Check-Out 11:00 Uhr

Individuelle Vereinbarungen sind gegen Gebühr & Absprache möglich.



Weitere Vorteile

- / Hunde willkommen
- / hauseigene Skischule & Skiverleih
- / Bergbahn Alpendorf mit Sommer- & Winterbetrieb in wenigen Metern erreichbar
- / diverse Bade- & Wassersportmöglichkeiten im Sommer
- / hauseigener Golfplatz
- / Highspeed WLAN
- / Krankenhaus Schwarzach 8 km entfernt
- / Abrechnung über eine Schnittstelle möglich

Storno-Bedingungen

Bis 31 Tage vor Veranstaltungsbeginn kostenlos, danach 100 % des Gesamtpreises

!!! Alle Bedingungen müssen von allen getragen werden. Andernfalls müssten wir hier jede Location einzeln aufzuführen.



Sara Schwarz

Alpina Alpendorf
Alpendorf 8
5600 St. Johann i.P.

+43 6412 8282
info@alpina-alpendorf.at
alpina-alpendorf.at



Julia Höllwart

Haven Mountain Retreat
deck7
Alpendorf 10
5600 St. Johann i.P.

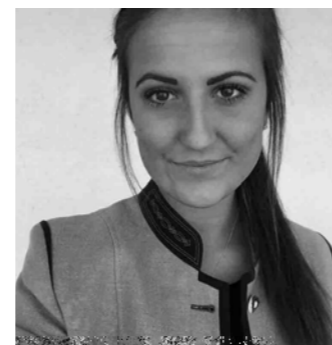
+43 6412 66300
hello@haven-alpendorf.at
haven-alpendorf.at



Susanne Höllwart

Sonnhof Alpendorf
Alpendorf 16
5600 St. Johann i.P.

+43 6412 7271
info@sonnhof-alpendorf.at
sonnhof-alpendorf.at



Katharina Mayr

Oberforsthoftalm
Alpendorf 12
5600 St. Johann i.P.

+43 6412 6396
info@oberforsthoftalm.at
oberforsthoftalm.at



/23



oberforsthof.at/tagungen

OBERFORSTHOF

Alpendorf 11
5600 St. Johann i. P.
Österreich
T. +43 6412 6171
hotel@oberforsthof.at