

# B10 Ein Schmuckstück in der Salzburger Altstadt



Location Bergstraße 10, A-5020 Salzburg | [office@kaindl-hoenig.com](mailto:office@kaindl-hoenig.com)



Für besondere Anlässe

SALZBURG ALTSTADT



und Menschen, die es zu schätzen wissen....

# Exklusives Schmuckstück inmitten der Salzburger Altstadt

Die Location Bergstraße 10 befindet sich in einer knapp 200 Meter langen und seit dem Mittelalter bestehenden Straße in der rechten Altstadtseite von Salzburg und direkt an der Linzergasse. Sie zählt zum Bereich des von der UNESCO zum Weltkulturerbe erklärten Zentrums und wird für besondere Anlässe und besondere Gäste wie eine „Schmuckschatulle“ geöffnet.

Es ist ein einzigartiges Erlebnis, die Liegenschaft von innen kennen und spüren zu lernen. Das wunderschöne Doppelgebäude wurde erst kürzlich für den Seminar- und Veranstaltungsbetrieb adaptiert. „Solche Gebäude sieht man normalerweise nur von außen“, berichten die Gäste und zeigt es umso mehr, wie intim und individuell dieser Ort in zentraler Altstadtlage ist.

Mit dem gewissen Extra und besonderer Atmosphäre finden sich hier Räumlichkeiten für den besonderen Anlass, von High-End-Meetings, Seminaren und Tagungen, der rauschenden Hochzeitsfeier und Festen, über den exklusiven Cocktail-Empfang bis hin zu hochkarätigen Side-Events zu Festspielzeiten, Film- und Fotolocation, ... Es ergibt sich die perfekte Symbiose von historischem Charme mit allen Annehmlichkeiten

moderner Veranstaltungs- und Seminartechnik.

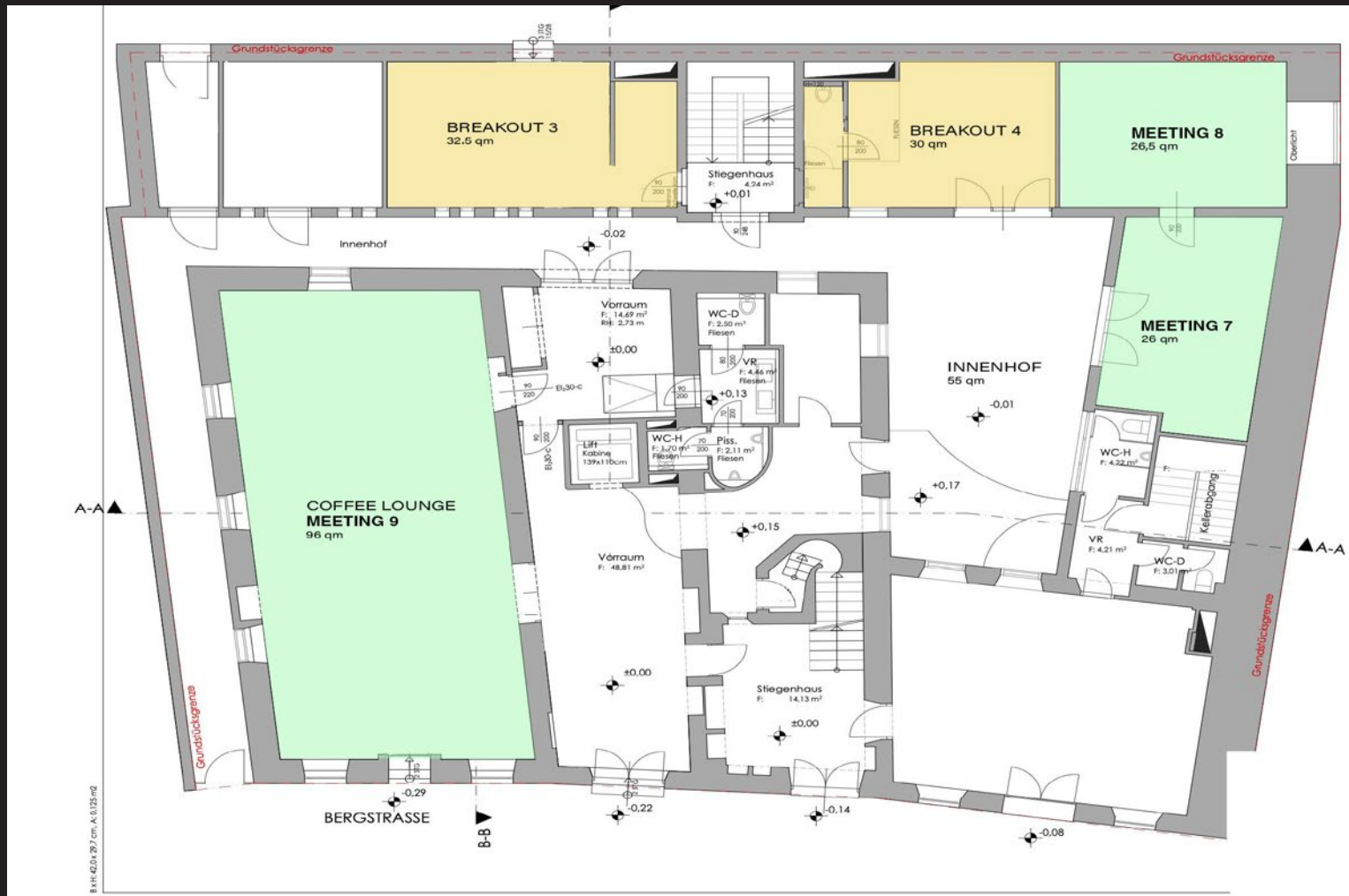
Zwölf Räume in verschiedenen Größen (ausgestattet mit TV-Screens und W-LAN, Klimaanlage), mehrere Breakout- und Cateringbereiche, ein eigener Weinkühlraum uvm. machen das B10 zur idealen und flexibel gestaltbaren Location.

Absolute Highlights sind darüber hinaus der einzigartige Gewölbekeller, der noch aus der Dombauzeit stammt, die hauseigene, vollausgestattete Coffee-Press-Lounge sowie der Innenhof mit Kopfsteinpflaster und Marmorbrunnen, der in den Sommermonaten geradezu prädestiniert ist für stilvolle Empfänge, Caterings, Vorträge und Seminare unter freiem Himmel oder als entspannte Erholungsoase genutzt werden kann.

Das gesamte Haus ist mit einem Lift in alle Etagen barrierefrei zugänglich.

# EBENE EG

# SALZBURG ALTSTADT



Im EG befinden sich Seminar-, Tagungs-, Breakouträume und die Coffee Lounge, die auch für Meetings und Pausen genutzt werden kann.



# BILDER EBENE EG

# SALZBURG ALTSTADT



Die Coffe Lounge ist sowohl hausintern als auch direkt von der Bergstraße begehbar.

# BILDER EBENE EG



# SALZBURG ALTSTADT



Auch der historische Innenhof ist optional für Seminare oder Pausen samt Lunch nutzbar. Der Innenhof ist direkt über die Coffee Lounge erreichbar



# BILDER EBENE EG

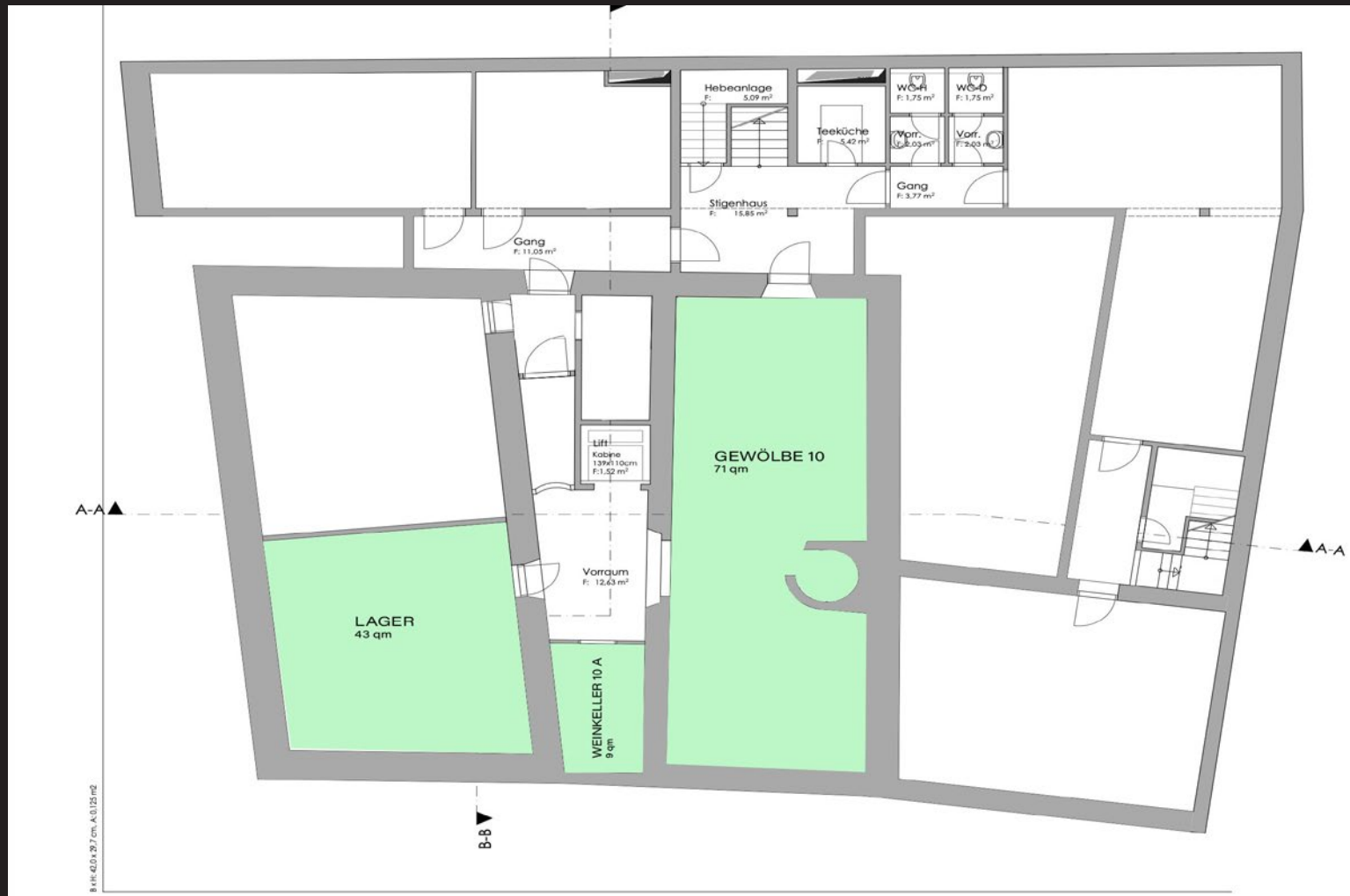
# SALZBURG ALTSTADT



Natürlich kann die Lounge auch direkt für Seminare genutzt werden.

# GEWÖLBE EBENE

# SALZBURG ALTSTADT



Der Gewölbekeller stammt aus der Dombauzeit und war geschichtlich überliefert ursprünglich der Eingangsbereich.



# BILDER EBENE GEWÖLBE

# SALZBURG ALTSTADT



Das Gewölbe ist für sich selbstsprechend und bietet verschiedenste Facetten der Bespielbarkeit.

# BILDER EBENE GEWÖLBE

# SALZBURG ALTSTADT



Vom exklusiven Dinner bis zum Private Cooking mit eigenem Koch stehen Ihnen jegliche Wünsche offen.



BILDER EBENE GEWÖLBE

SALZBURG ALTSTADT





# BILDER EBENE GEWÖLBE

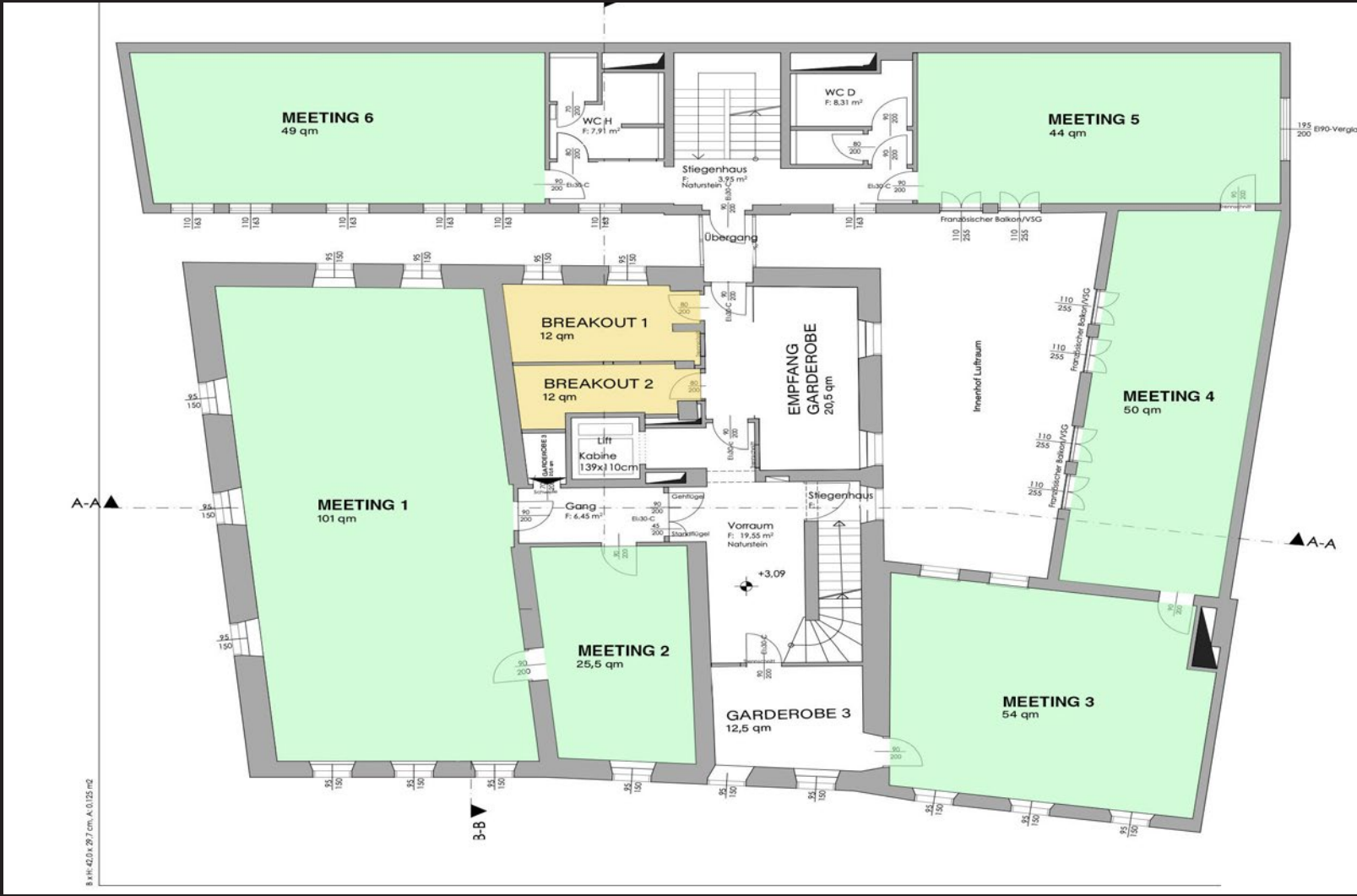
# SALZBURG ALTSTADT



Das Gewölbe verfügt zudem über einen Weinklimaraum für Verkostungen, einen Cateringbereich und Lagerräume.



# EBENE MEETING OG 1 SALZBURG ALTSTADT



Dieser gesamte Bereich mit rund 450 qm inkl. Breakoutbereichen wurde speziell für Seminar- und Tagung umgebaut.



# BILDER MEETING OG 1

# SALZBURG ALTSTADT



Der größte Meetingraum im OG1 ermöglicht eine großzügige Aufteilung und ist direkt mit den nächsten Räumen verbunden.



# BILDER MEETING OG 1

# SALZBURG ALTSTADT



Auf dieser Ebene befinden sich sechs Meetingräume und zwei Breakouträume inklusive Garderoben und Empfangsbereich.

# BILDER MEETING OG 1

# SALZBURG ALTSTADT



Akustikdecken, elektrische Blackoutmarkisen und ein unvergleichbarer Ausblick vereinen technischen Anspruch mit Historie.



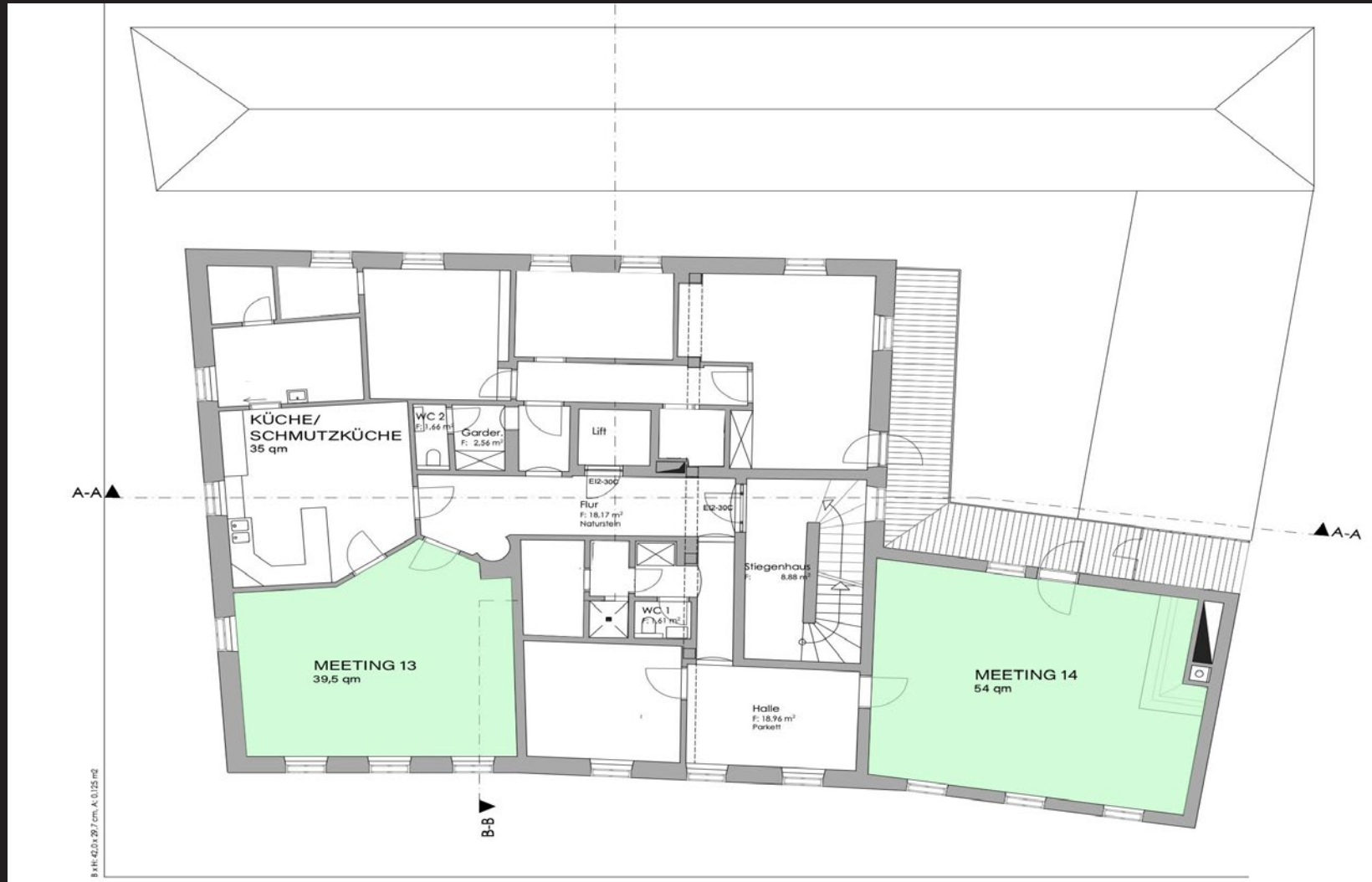
# BILDER MEETING OG 1

# SALZBURG ALTSTADT



Im OG 1 sind über einen Glasverbindungsgang die Meetingräume beider Gebäude miteinander verbunden.

# MEETINGS EBENE OG 3 SALZBURG ALTSTADT



Für ganz besondere Anlässe stehen zwei Meetingräume im OG 3 auf Anfrage zur Verfügung.

# MEETINGS EBENE OG 3

# SALZBURG ALTSTADT



Neben dem Salon befindet sich eine großzügige Küche mit Schmutzküche beispielsweise für Meetings mit eigenem Koch und Butler.



# MEETINGS EBENE OG 3

# SALZBURG ALTSTADT



Das Kaminzimmer und der Salon sind ein einzigartiges Refugium zum Wohlfühlen.

# MEETINGS EBENE OG 3

# SALZBURG ALTSTADT



Im Kaminzimmer tauchen Sie voll in das Altstadtflair ein und können sich wie zuhause im Wohnzimmer fühlen.



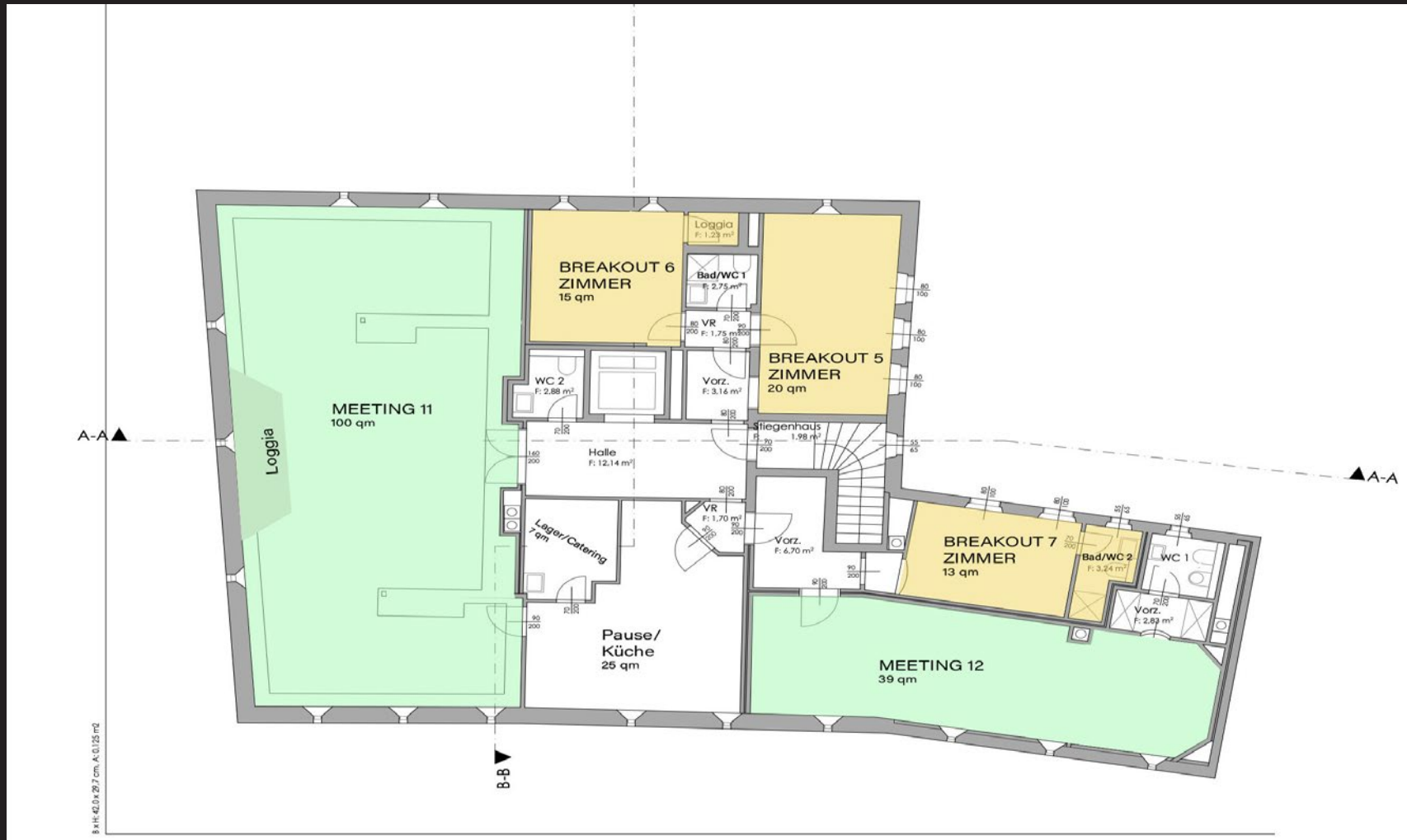
# MEETINGS EBENE OG 3

# SALZBURG ALTSTADT



Egal ob für zwei Personen oder eine größere Gruppe, sind verschiedenste Spielarten möglich.

# MEETINGS EBENE OG 4 SALZBURG ALTSTADT



Für Meetings und Tagungen mit Anspruch auf Individualität steht das Penthouse mit Loggia zur Verfügung.



# MEETINGS EBENE OG 4 SALZBURG ALTSTADT



Meetings im Penthouse bieten einen besonderen Charme und Großzügigkeit für verschiedenste Anlässe.

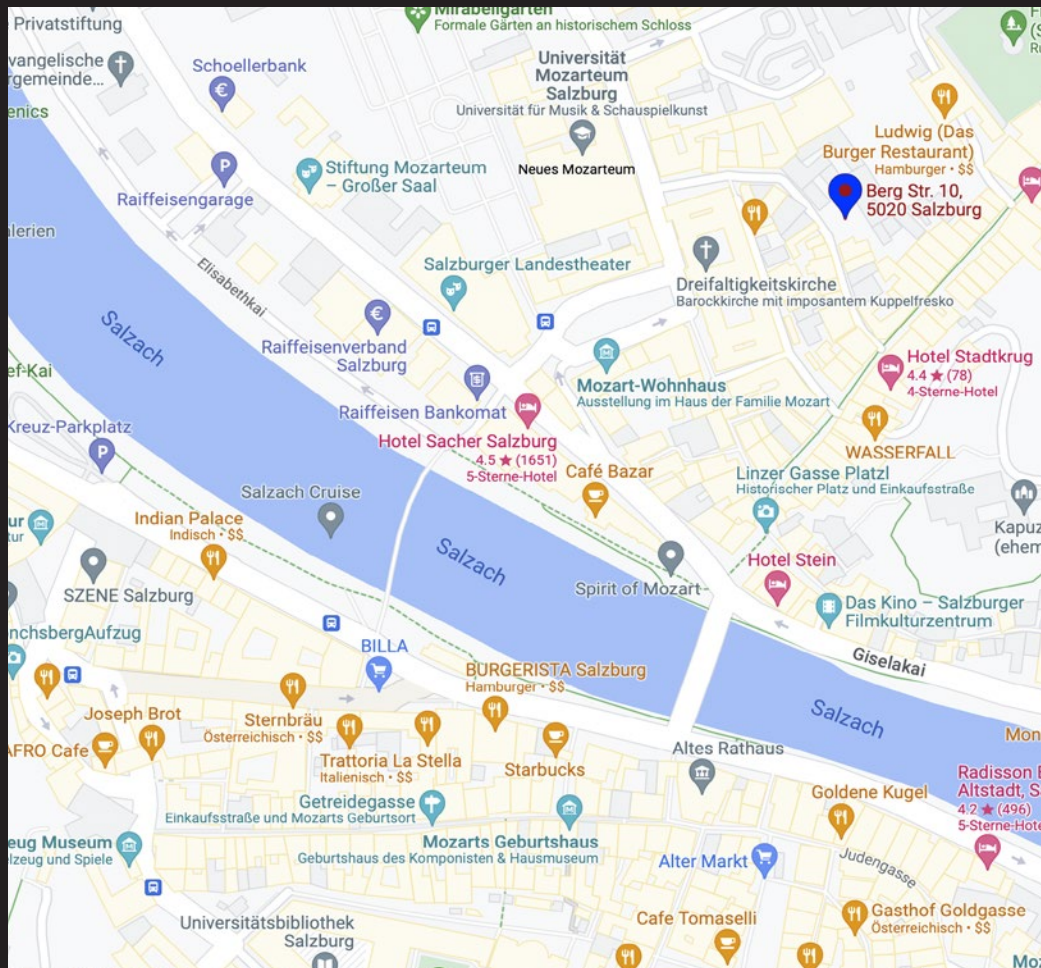
MEETINGS EBENE OG 4

SALZBURG ALTSTADT





# WILLKOMMEN IN DER ALTSTADT SALZBURG



- Parken in der Mirabellgarage oder bei Andräkirche, 5 Min fußläufig (auch P-Card Spezialparkkarte möglich).
- Shuttleservice bis Poller Fußgängerzone (Gebäude nur 100 Meter von Poller entfernt).
- Freie Anlieferung an Werktagen zwischen 7:00 - 11:00 Uhr direkt vor das Haus (Poller in dieser Zeit immer offen).
- 1A-Lage: Bus- Bahnhof, S-Bahn, Taxistände in der Nähe.
- Sämtliche Hotelkategorien, Gastronomie-, Sightseeing-, Freizeit- und Kultureinrichtungen zu Fuß erreichbar.
- Einzigartige Kombination von Meeting-, Seminar- und Tagungsräumen in einem historischen Gebäude.
- Genießen Sie Privatsphäre umgeben vom Weltkulturerbe Salzburg.
- Location für Feste, Sideevents und Empfänge, sowohl in der Festspielzeit als auch über das Jahr.